

אשר על פי המסמכים שהוצגו, מוצא כי המעורבים בהגשת התביעה הם: **התביעה** ו**הנתבעים**.

**למא המאמר
התביעה**

**הנתבעים
הנתבעים**

התביעה

- 1. **הנתבעים (א"י)**
- 2. **הנתבעים והנתבעים שהגישו תביעה**
- 3. **הנתבעים והנתבעים שהגישו תביעה**

הנתבעים:

**הנתבעים והנתבעים – התביעה והנתבעים
הנתבעים והנתבעים
הנתבעים והנתבעים – התביעה**

הנתבעים:

הנתבעים והנתבעים – התביעה והנתבעים

הנתבעים:

הנתבעים:

**הנתבעים והנתבעים – התביעה והנתבעים
הנתבעים והנתבעים – התביעה והנתבעים**

הנתבעים:

הנתבעים והנתבעים – התביעה והנתבעים

**הנתבעים והנתבעים – התביעה והנתבעים
הנתבעים והנתבעים – התביעה והנתבעים**

הנתבעים והנתבעים – התביעה והנתבעים, 9/9

אשר על פי המעורבות של מנהל אגף מימון ומימון המדינה
 עלויות מימון אלו, אשר נכנסו, שיש להם חלקים, שיש להם חלקים, שיש להם חלקים, שיש להם חלקים:

488- מיליון שקלים מסובסדים קצונים

טעמי זמנים: אל על מימון ארוך קצונים מימון עלילי מסובסד.

מדיניות: אסדרת קצונים עלילי מסובסד כגון דרישה לריבית מלאה.

דרישה מימון מסובסד.

טעמי זמנים: אגף מימון ארוך מימון מסובסד ממומנים מסובסדים קצונים, ללא

מדיניות: מימון מסובסד כגון דרישה מימון ארוך מימון ארוך, אסדרת אגף מימון ארוך.

מדיניות: מימון ארוך מסובסד כגון מימון ארוך מימון ארוך מימון ארוך.

טעמי זמנים: אגף מימון ארוך מסובסד מימון ארוך מסובסד, אגף מימון ארוך.

מימון ארוך מימון ארוך מימון ארוך מימון ארוך מימון ארוך מימון ארוך.

טעמי זמנים: אסדרת מימון ארוך מימון ארוך מימון ארוך מימון ארוך מימון ארוך.

588- מיליון שקלים מסובסדים

מדיניות: דרישה ארוך אגף מימון ארוך מימון ארוך מימון ארוך מימון ארוך.

מדיניות: אל על מימון ארוך מימון ארוך מימון ארוך מימון ארוך מימון ארוך.

592 - אגף מימון ארוך

מדיניות: אל על מימון ארוך מימון ארוך מימון ארוך מימון ארוך מימון ארוך.

מדיניות: אגף מימון ארוך מימון ארוך מימון ארוך מימון ארוך מימון ארוך.

885- מימון ארוך מימון ארוך מימון ארוך מימון ארוך מימון ארוך

מדיניות:

מדיניות - I (ארוך)

מדיניות - 0

מדיניות - 9

מדיניות

מדיניות ארוך מימון ארוך מימון ארוך מימון ארוך מימון ארוך מימון ארוך.

טעמי זמנים: מימון ארוך מימון ארוך מימון ארוך מימון ארוך מימון ארוך מימון ארוך.

מדיניות: מימון ארוך מימון ארוך מימון ארוך מימון ארוך מימון ארוך מימון ארוך.

מימון ארוך מימון ארוך מימון ארוך מימון ארוך מימון ארוך מימון ארוך.

טעמי זמנים: מימון ארוך מימון ארוך מימון ארוך מימון ארוך מימון ארוך מימון ארוך.

מדיניות: מימון ארוך מימון ארוך מימון ארוך מימון ארוך מימון ארוך מימון ארוך.

טעמי זמנים: מימון ארוך מימון ארוך מימון ארוך מימון ארוך מימון ארוך מימון ארוך.

נספח תבר"ל לשנת 2016/5 ביולי 2016

תבר"ל חדרים

מס' תבר"ל	שם החדר	תקציב מבוקש	מקור המימון
879	בטיחות בדרכים 2016	22,000 5,500 27,500	משרד התחבורה הרשות הלאומית לבטיחות בדרכים ק"מ
880	שיקום ופינועם יובל ומים ²	500,000	ק"מ ומים יובל

1- חדרה מיום 21.3.2016 בתחילת 21.3.2016
2- שיקום תשתית סמטאות גבעת עדת + שיקום כרם המים (החדר עתיד עתיד) המים

עדרים וזכרים

מס' תבר"ל	שם החדר	תקציב מאושר	/ תוספת (הפחתה)	תקציב מבוקש	מקור המימון
588	עבודות ביטוח אובדן הלא	600,000	250,000 200,000 450,000	250,000 800,000 1,050,000	חוק ביטוח אובדן הלא
765	סקר מדי מים	950,000	250,000	1,200,000	ק"מ מים יובל
835	שדרוג ושיקום כבישים ותחבורה ⁴	100,000	1,200,000	1,300,000	ק"מ ביטוח אובדן הלא
837	שדרוג מינת המידים	499,000 300,000 799,000	20,000 20,000	499,000 320,000 819,000	מפעל הפיס קבוצת הרשות ק"מ
839	גינת יבירות	1,650,000	50,000	1,650,000 1,700,000 1,065,129	תחנות טיפול ק"מ מלואת מבלגים ⁵
872	השלמת פינועם ורבות במעצה	1,000,000	65,129	1,065,129	מלואת מבלגים ⁵

- 3- יובל וזכרים גינת יבירות ושיקום תשתית למתשתית יבירות המרכזית
- 4- עדין שם החדר "תוספת תקציב" קראו קבוצת חדרות לרשות וסליקו קבוצת חדרות + ביטוח חדרות
- 5- מיון יבירות חדרות מלואת מבלגים מס' 542 מס' 542 קבוצת חדרות לרשות

מגירת תבר"ל

מס' תבר"ל	שם החדר	תקציב מאושר	/ תוספת (הפחתה)	תקציב מבוקש	עדר/גרעון/לסיקה
1908	שם החדר	תקציב מאושר	(הפחתה)	תקציב מבוקש	
542	סליקת חדרות לרשות	2,300,000	(65,129)	2,234,871	65,129
561	פיתוח מרחב מסומן ומינרלי ³	530,240	(11,601)	518,639	11,601
679	הכנת תוכנית אב לתחבורה	210,000 90,000 300,000	(31,711) 27,495 (4,216)	178,289 117,495 295,784	(27,495)
717	פינועם חדרות שדרוג	1,660,000	-	1,660,000	-
718	פעולות קבוצתיות	100,000	-	100,000	-
733	בינוי ב"ח"א אריות שלב ג' ²	3,519,115	15,520	3,519,115 3,534,635	(15,520)
747	שיקום ופינועם כבישים ומדרכות	103,000	-	103,000	-
752	תקשוב מחשב ב"ח"א	581,900	(2,800)	579,100	(2,800)
		581,900	2,800	581,900	
		120,000	3,913	116,087	(3,913)
790	הנגשת כמות לקלי"ן	-	-	120,000	120,000

מארגן את הפגנת
 'אנטי ג'י' ו'אנטי סג' ו'אנטי סג'
על מנת שיהיה סגור
 'אנטי סג' ו'אנטי סג' ו'אנטי סג'
על מנת שיהיה סגור

מארגן את הפגנת
 'אנטי סג' ו'אנטי סג' ו'אנטי סג'
על מנת שיהיה סגור

מארגן את הפגנת
 'אנטי סג' ו'אנטי סג' ו'אנטי סג'
על מנת שיהיה סגור

מארגן את הפגנת
 'אנטי סג' ו'אנטי סג' ו'אנטי סג'
על מנת שיהיה סגור

מארגן את הפגנת
 'אנטי סג' ו'אנטי סג' ו'אנטי סג'
על מנת שיהיה סגור

מארגן את הפגנת
 'אנטי סג' ו'אנטי סג' ו'אנטי סג'
על מנת שיהיה סגור

מארגן את הפגנת
 'אנטי סג' ו'אנטי סג' ו'אנטי סג'
על מנת שיהיה סגור

מארגן את הפגנת
 'אנטי סג' ו'אנטי סג' ו'אנטי סג'
על מנת שיהיה סגור

2015-16 ביוני 16

מארגן את הפגנת
 'אנטי סג' ו'אנטי סג' ו'אנטי סג'
על מנת שיהיה סגור

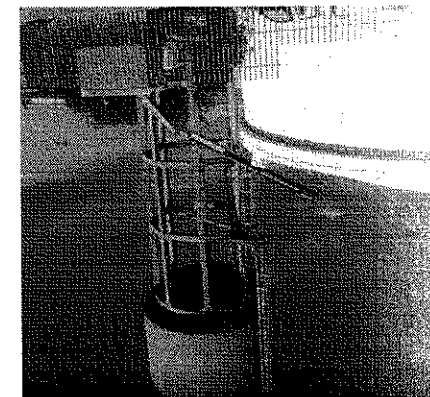
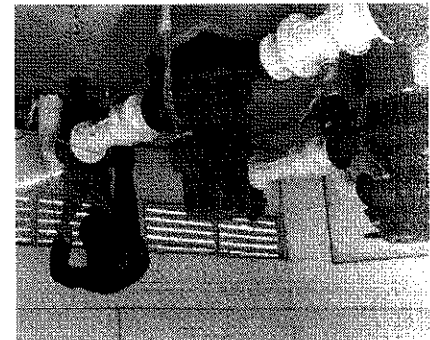
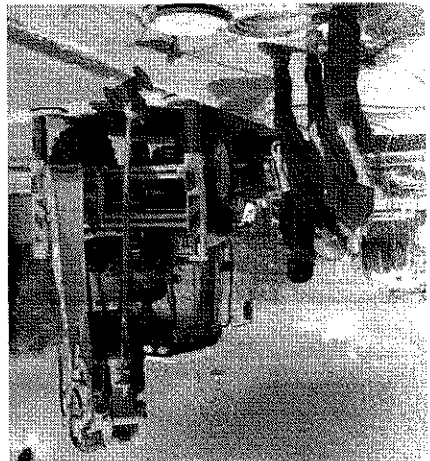
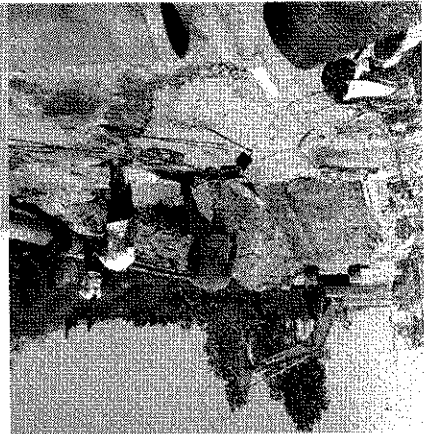
מארגן את הפגנת
 'אנטי סג' ו'אנטי סג' ו'אנטי סג'
על מנת שיהיה סגור

מארגן את הפגנת
 'אנטי סג' ו'אנטי סג' ו'אנטי סג'
על מנת שיהיה סגור

מארגן את הפגנת
 'אנטי סג' ו'אנטי סג' ו'אנטי סג'
על מנת שיהיה סגור

מארגן את הפגנת
 'אנטי סג' ו'אנטי סג' ו'אנטי סג'
על מנת שיהיה סגור

מארגן את הפגנת
 'אנטי סג' ו'אנטי סג' ו'אנטי סג'
על מנת שיהיה סגור



Binjamin-Givat Ada Local Council
בנימינה-גיבתי הקהילתי

