



**תפיסת פיתוח מוצעת לתיירות בנימינה גבעת עדה**

**יולי 2020**

## חזון

---

" בנימינה וגבעת עדה מושבות בעלות אופי כפרי, המשלבות טבע ואיכות חיים לתושביהן, בסביבה חקלאית בבקעת הנדיב. מושבות המוקירות, משמרות ומטפחות את זהותן ומורשתן וממנפות את משאביהן הטבעיים, תוך אחריות לדורות הבאים. . . "

---

# קהלי יעד ותרומתם הכלכלית

**תיירות מגדרית) נשים  
(וצעירים)**

1-4 ימי שהיה

תרומה כלכלית בינונית  
גבוהה

**נוער יהודי**

10-30 ימי מורשת

תרומה כלכלית בינונית

**קבוצות נישה בתחום  
הספורט , החינוך ,  
raw tourism**

1-3 ימי ביקור

תרומה כלכלית גבוהה

**גמלאים**

4-6 ימים בשנה כולל לינה

תרומה כלכלית גבוהה

**טיולי משפחות**

7-10 ימי טיול בשנה

תרומה כלכלית נמוכה

**תיירות עצמאית מחו"ל**

7-10 ימי טיול

תרומה כלכלית בינונית  
גבוהה

**קבוצות בוטיק**

1-3 ימי טיול כולל לינה

תרומה כלכלית גבוהה

**תיירות עצמאית ישראלית**

7-10 ימי טיול

תרומה כלכלית גבוהה

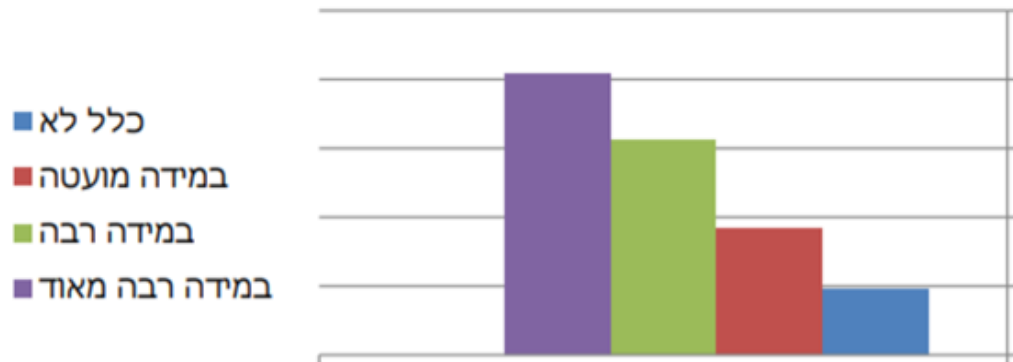
**חברות וארגונים**

1-2 ימי טיול בשנה

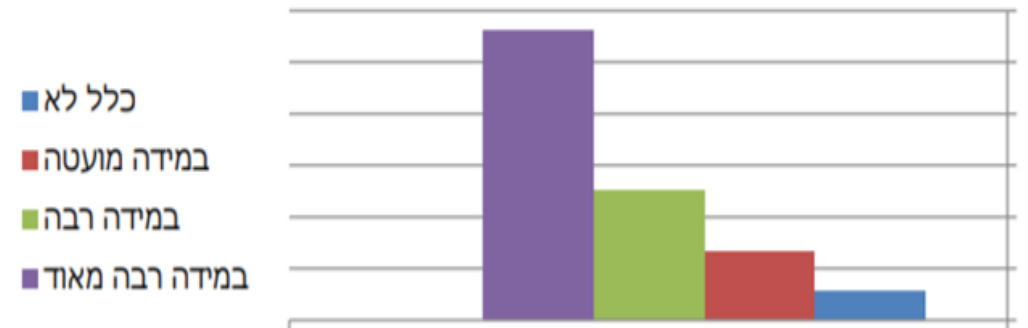
תרומה כלכלית גבוהה

# התייחסות תושבים

האם צריך לחזק את הפיתוח התיירותי במושבות?

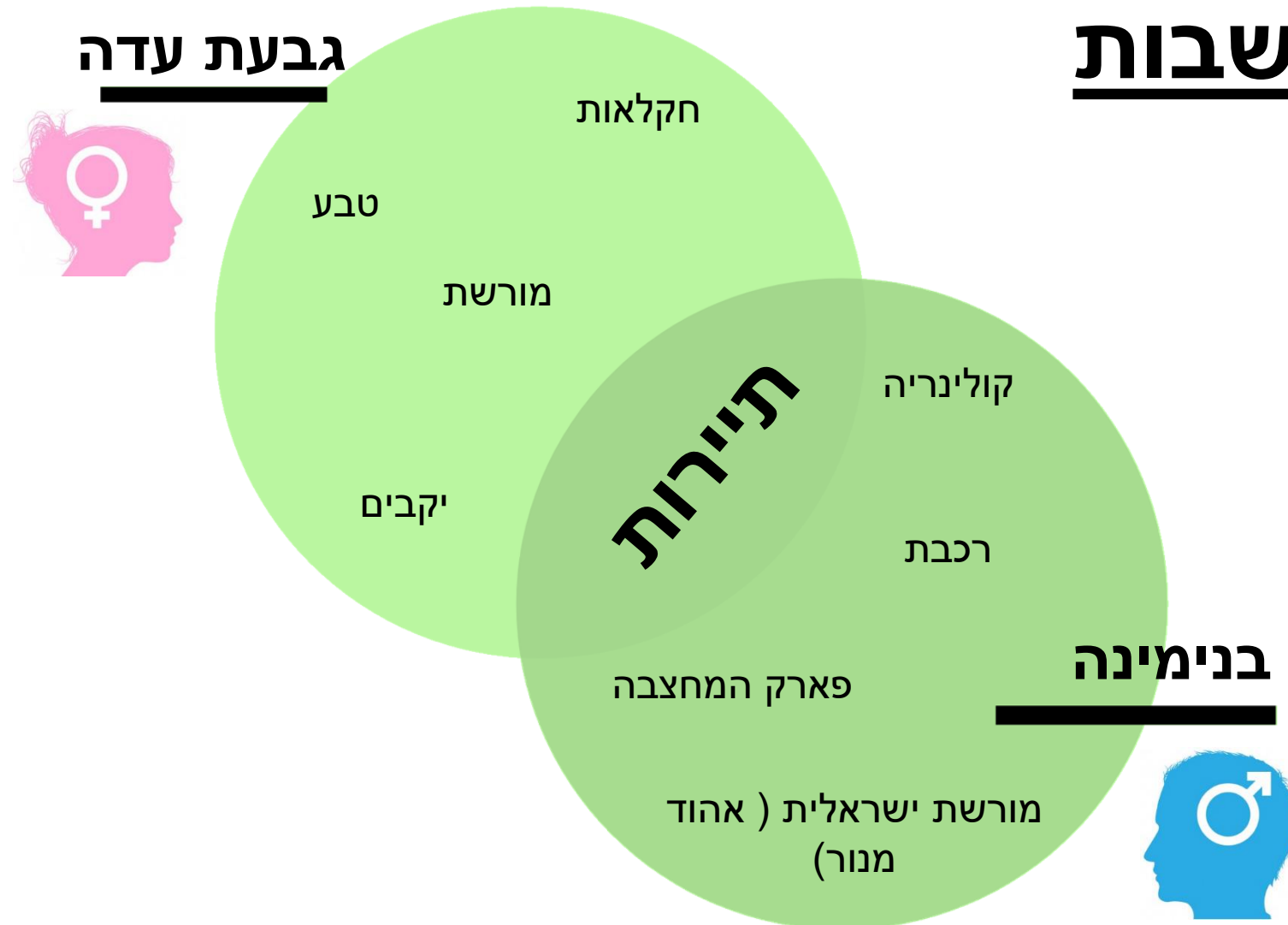


אני מעוניין ששתי המושבות בנימינה וגבעת עדה ישמרו על זהות קהילתית נפרדת



\* מתוך סקר שנערך במסגרת הכנת תכנית המתאר

# נכסי המושבות



יצירת הנרטיב סביב סיפור חייהם של משפחת דה רוטשילד

# עוגנים קיימים

---



	יקב בנימינה	יקבי בוטיק	יקב תישבי
	אופניים	סורים קולינריים	סורי אהוד מנור
	טבע	שוני	עץ השדה-מרכז מבקרים
	מורשת	שביל ישראל	

**חקלאות**

**לינה**

**Well-being**

## עוגנים נדרשים לפיתוח

---

# עוגנים מסמכים במבט אזורי

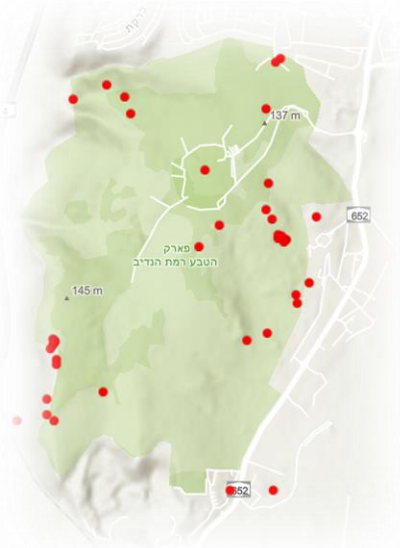


## שבילי אופניים

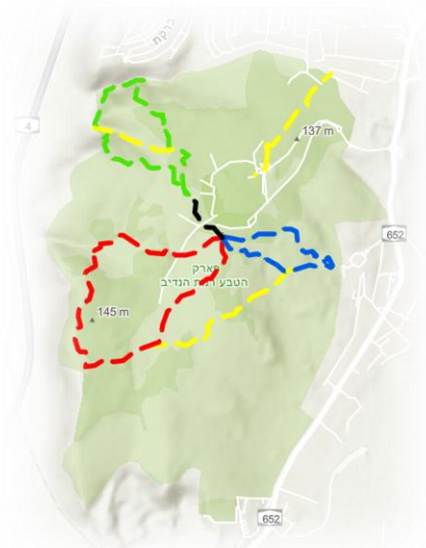


Esri, NASA, NGA, USGS | Esri Community Maps Cont

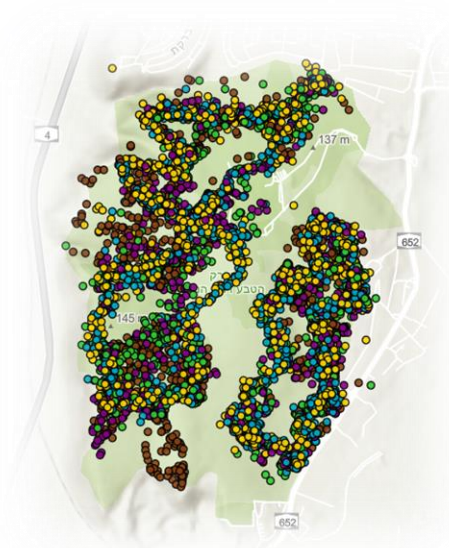
## אתרי מורשת



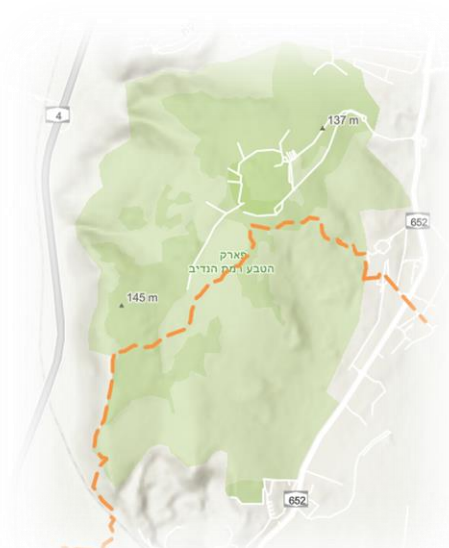
## מסלולי טיול



## נקודות תצפית – ציפורים נודדות



## שביל ישראל

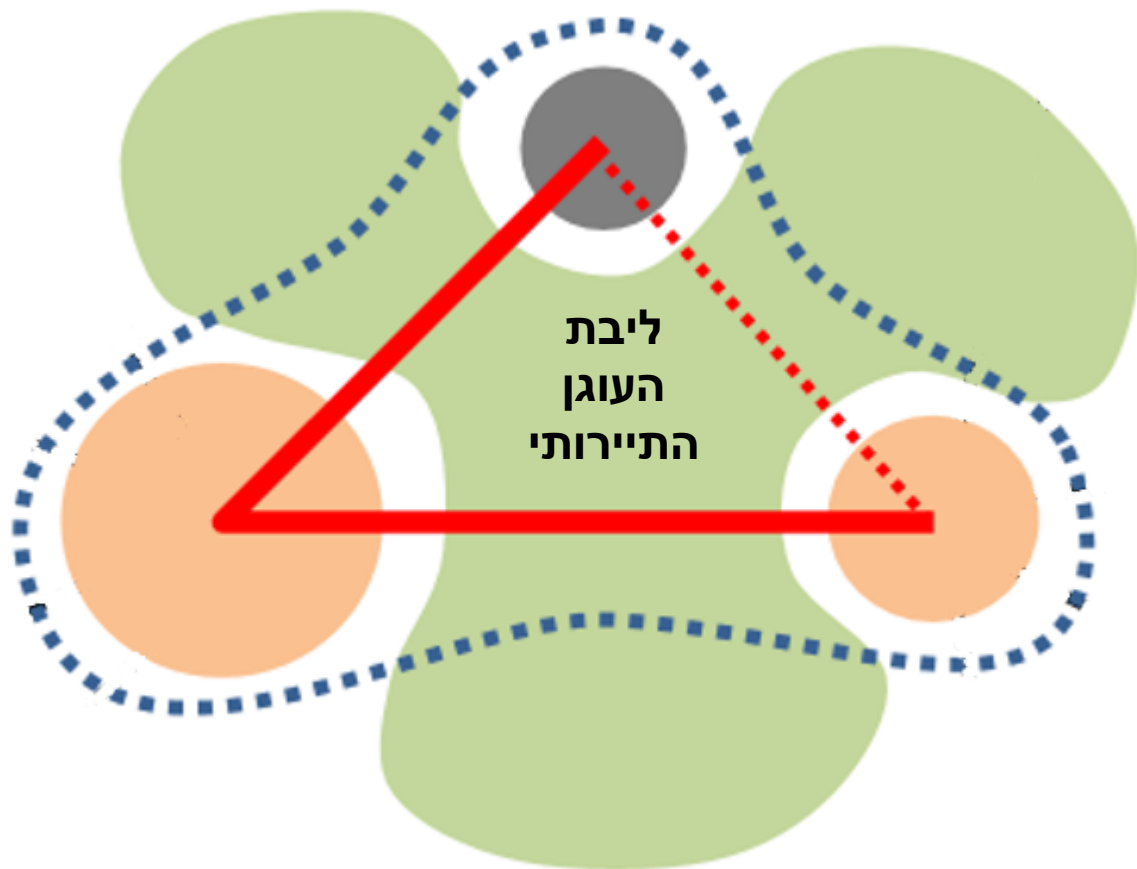


# מגמות וטרנדים

## משפיעים







# עיקרי המוצר התיירותי הקיים והעתידי:

- ❖ מורשת ישראלית ציונית- סיפור המושבות לצד סיפורו של אהוד מנור
- ❖ טבע, חקלאות וענף היין- פעילות היקבים לצד פיתוח תיירות חקלאית
- ❖ well being - פיתוח תחום הספורט העממי, ספא קולינריה ועוד כמוקד לייחודיות שתמנף את תנועת התיירות במקום.
- ❖ תיירות חינוכית- פיתוח שבילים חינוכיים תיירותיים

# מורשת ישראלית ציונית

## הרציונל

ברחבי המושבות בנימינה גבעת עדה פרוסים אתרי מורשת רבים מתקופות שונות. החל מימי הורדוס, דרך ראשית הציונות ועד מורשת אהוד מנור.

## המטרה

**פיתוח אתרי מורשת בתפיסה משלבת – חינוך, תרבות ופנאי והפיכתם למוקד משיכה למבקרים במקום**

## שלבי עבודה

יצירת רצף אתרי מורשת בין היישובים

איתור מבנים מרכזיים לשימור והגשת תיקי פרויקט לגורמים הרלוונטיים - קידום תיקי פרויקט – קידום פרויקטים קיימים- משכן האומנויות ע"ש אהוד מנור, בית בצלאל, בית ראשונים

גיבוש סיפור (נרטיב) ליצירת מסגרת ביקור

## שותפים אפשריים

✓ רשות העתיקות – פיתוח שביל אמות המים

✓ המשרד לענייני ירושלים ומורשת

✓ משרד החינוך

# בין ברון לברונית – להציץ ולגלות את הסיפור... פיתוח אתרי המורשת

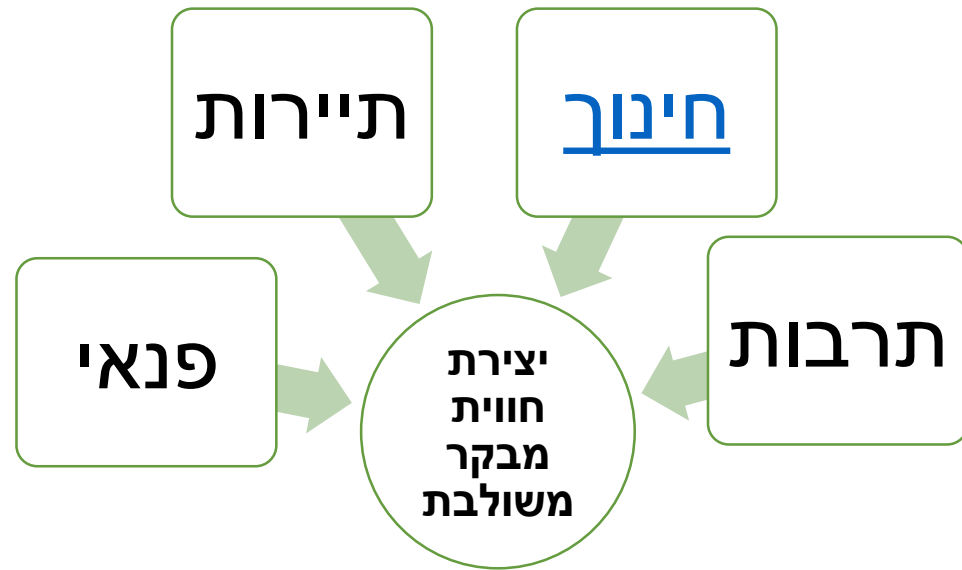
**הרציונל :** סיפור מורשת המושבות ו"סימון" הרצף ההיסטורי על ידי תיבות הצצה הפזורות במרחב הציבורי ובסמוך לאתרי המורשת ובתוכם.

**הדרך :** יצירת תיבות הצצה בהן יוצבו מדיות שונות המספרות את סיפור מורשת המושבות התיבות יעוצבו על ידי אמנים מקומיים וכחלק מפרויקט חינוך במרחב הציבורי בו כל בית ספר יקבל אחריות על עיצוב ותחזוקה של תיבות שונות כחלק מלמידה חוץ כיתית.

- גיוס משאבים :** 1. קולות קוראים ל- PLACE MAKING – משרד החינוך , תמיכת מוזיאונים משרד החינוך ( נדרשת בדיקה ).
2. פרויקט מורשת – המשרד לפיתוח ירושלים
3. משרד התרבות

**פעולות נדרשות :** גיבוש פרוגרמה ובחינת התכנות סטטוטורית וכלכלית ליצירת מרחב חוויתי פתוח לטובת גיוס משאבים ושותפים פוטנציאליים – שעות חממת תיירות ( ניתן לבקש את השעות דרך העמותה לשימור בנימינה וגבעת עדה )

# פיתוח אתרי מורשת



## שלבי עבודה:

- 1- בחירת יועץ להובלת התהליך- משימור אתרים
- 2- תהליך חשיבה משותף עם אנשי מקצוע לבחינת אתרי המורשת השונים ויצירת תכנית פרטנית לכל אתר תוך בחינת השותפים
- 3- גיבוש "דרך" מחברת בין אתרי המורשת
- 4- הוצאת קול קורא ליזמות



# פיתוח מיזמים חקלאיים

## המטרה:

✓ לעודד פיתוח מיזמים בתחום התיירות החקלאית

✓ לעודד מיזמים חקלאיים תיירותיים לאורך שביל האופניים כך שנהפוך למקום היחיד בארץ שמחבר בין אופניים לחוויה משפחתית של תיירות חקלאית

✓ לייצר שביל אופניים בין יקבי בנימינה גבעת עדה בהמשך לשביל האופניים המוצע

## שלבי העבודה:

גיבוש פרוגרמה לבחינת התכנות המיזם

מתן פתרונות סטטוטוריים

מיפוי צרכים וכינוס ועדה חממת תיירות למתן ליווי מקצועי ליזמים להקמת המיזם

הגשה לקולות קוראים ומענקים של משרד התיירות ומשרד החקלאות

בתחום החקלאות איתור יזמים ומיזמים

יצירת מסלול ברור ומהיר לקבלת רישיון עסק



# תיירות חקלאית - פיתוח תיירות יין

## הרציונל

חלק מייחודה החקלאי של בנימינה גבעת עדה מתבטא בכמות מיזמי היין הענפה שיש בשני המושבות , בתחומי המושבות מקיימים 13 יקבי בוטיק לצד שני יקבים גדולים ומוכרים – יקב תישבי ויקב בנימינה. עובדה ההופכת את ענף היין לעוגן מתבקש בפיתוח התיירות במקום .

## המטרה

**פיתוח נרטיב סביב סיפור היין המחבר ביין שני המושבות – שביל חקלאות נגיש בנושא יין**

## שלבי עבודה

- גיוס שעות ליווי מקצועי מטעם המעוף לטובת יצירת פורום יין מקומי
- יצירת שביל יין לטיול רגלי / אופניים בין היקבים והכרמים
- גיבוש תפיסת שילוט ממתג למרחב היין
- יצירת מתווה אירועי יין משותפים

## שותפים אפשריים

✓ משרד החקלאות

✓ משרד התיירות

# פיתוח תחום ה- well being

ספורט עממי הוא שם כולל לכל סוגי ספורט הפנאי, הנעשים לקיום אורח חיים בריא ומהנה!

## יתרונות

הזדמנות  
להנגשת המרחב  
לבעלי צרכים  
מיוחדים ושת"פ  
עם עמותת  
אתגרים לקידום  
תיירות ספורט  
מונגש

כחצי מיליון איש בני  
כל הגילאים מכל  
המינים ושכבות  
האוכלוסייה -  
משתתפים בהם כל  
שנה.

אירועים מרכזיים  
צעדות, מרוצים,  
פסטיבלים, מוקדי  
הפעלה, אירועי ניווט,  
פעילות אופניים

מאפשר  
פעילות  
עצמית, שאינה  
במסגרת  
מאורגנת

"ענף הספורט"  
הגדול ביותר  
בישראל ובעולם



# פיתוח תחום הספורט העממי - שלבי עבודה

- איתור וסימון המרחב על פי ענפי הספורט הנבחרים ( ריצה, רכיבה, הליכה וכד' )
- בחירת יועץ בתחום – גיוס תקציב ממשרד הספורט
- קידום שבילים מתוכננים – שביל בנימינה- גבעת עדה ושביל הבנים
- שילוט והכוונה- גיוס תקציב משרד התיירות ( שילוט תיירותי ), משרד השיכון /תחבורה ( יש לבדוק עם אגף הנדסה )
- יצירת שיתופי פעולה עם אירגוני הספורט | טוטו , אתנה, אגודות הספורט , אגודות ספורט מונגש ( אתגרים )
- יצירת רצף אירועים בתחום הספורט העממי לאורך השנה
- גיוס אירוע בן לאומי בתחום הספורט העממי
- שילוב יזמות של אטרקציות ספורט אקסטרים בפארק המחצבה
- שיווק ומיתוג המרחב כמקדם ספורט עממי

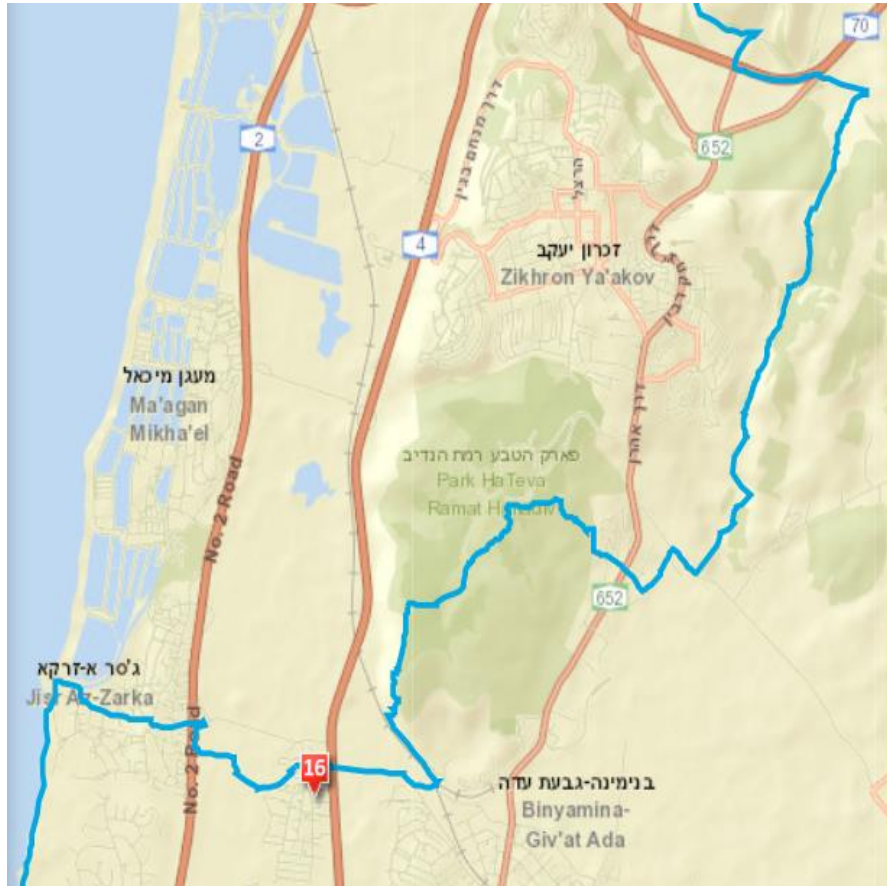
## שותפים פוטנציאליים:

- ✓ משרד התרבות והספורט
- ✓ משרד התיירות
- ✓ ארגוני ספורט ( אתגרים, אגודות הספורט , טוטו , ספורט מונגש – בית הלוחם )
- ✓ חסויות
- ✓ איתור קולות קוראים של האיחוד האירופאי בתחום קידום הספורט העממי





# שביל ישראל כעוגן תיירותי



מלח הארץ: 10 המקטעים שאתם הכי אוהבים על שביל ישראל | אתר טיולי

✓ במקטע זה של שביל ישראל נחשב מהמקטעים המתויירים ביותר .

✓ מדובר בקטע שביל הנמצא במרחק של שעה נסיעה מגוש דן ועשרים דקות מאזור חיפה

✓ ניתן ומומלץ לטייל במקטע זה בכל ימות השנה.

## הרציונל:

כיום מטיילי השביל לא נכנסים ולא מבקרים בבנימינה וגבעת עדה הסמוכות. המטרה היא לבנות חיבור רעיוני ופיזי של השביל למהלך התיירותי המתפתח בנימינה וגבעת עדה שיהווה מוקד משיכה למבקרים במקום.

## שלבי עבודה:

✓ מיפוי המסלולים היוצאים מבנימינה וגבעת עדה ומתחברים למתווה השביל

✓ סימון המסלולים וחיבור ע"י שילוט והכוונה

✓ סימון המסלולים על מפת התיירות של היישובים

# Edu -tourism

- שילוב מערכת החינוך בפיתוח מיזמי התיירות היישוביים כחלק מלמידה חוץ כיתתית
- אירוח צוותי הוראה ואנשי חינוך מהאקדמיה והפרקטיקה לטובת לימוד והעשרה בנושא למידת חוץ ( למידת יער )
- הנעת מודל פיילוט – הצצה לסיפור המורשת במסגרת התוכנית החדשה לחינוך במושבות
- הגשת קול קורא ל- PLACE MAKING במערכות חינוך לטובת קבלת משאבים להנעת פרויקט המורשת כשלב ראשון בשנת הלימודים תשפ"א.
- יצירת שת"פ עם מיזמים חינוכיים הפועלים במרחב בתפיסת הפיתוח המוצעת – מתחם אקולוגיה ומחזור , מרכז חינוכי קק"ל – שוני

# פעולות מידיות לחיזוק הפעילות התיירותית הקיימת

