

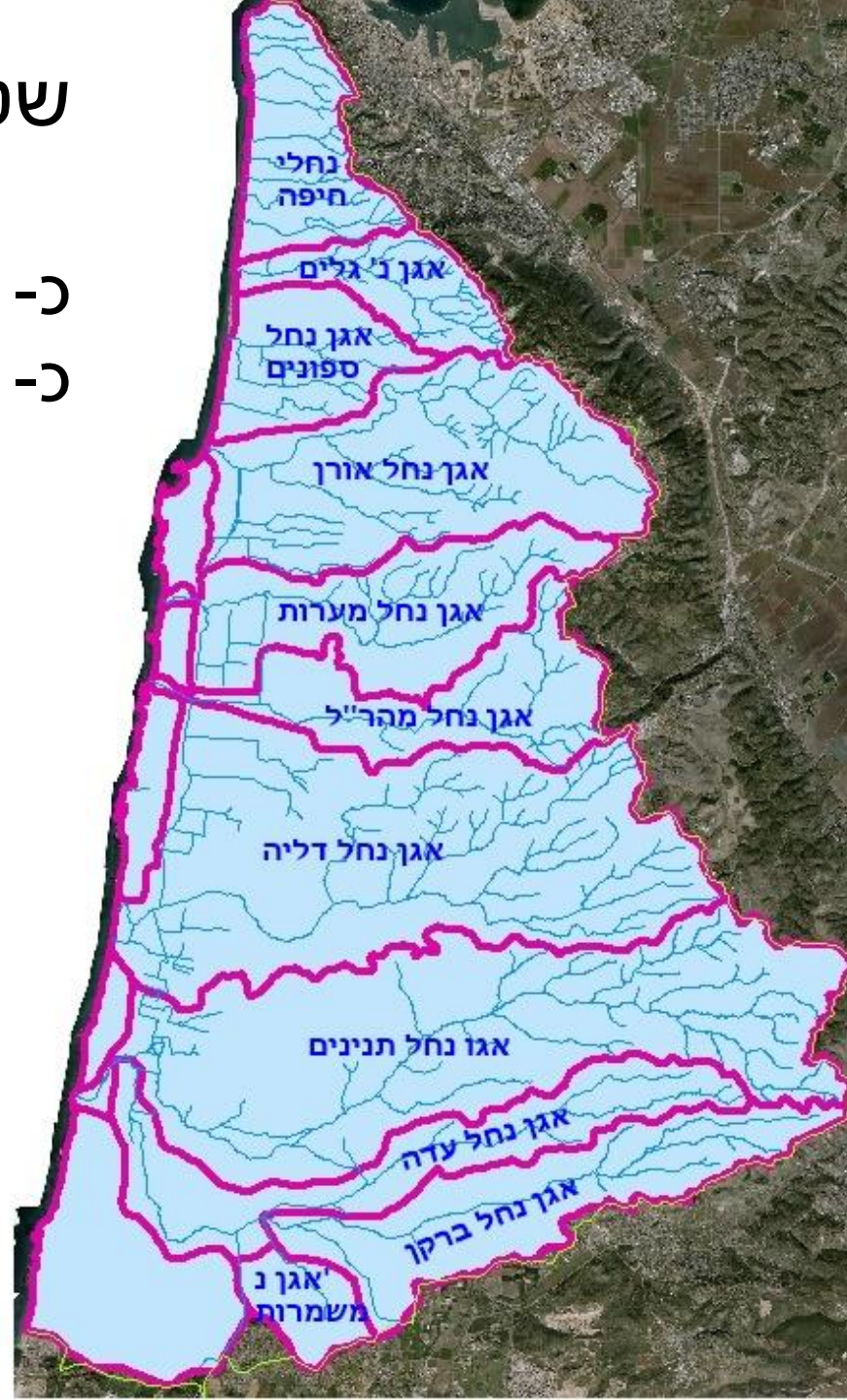


ישיבת ועדת איכות הסביבה - בנימינה

09/11/2022

שטח רשות ניקוז ונחלים כרמל

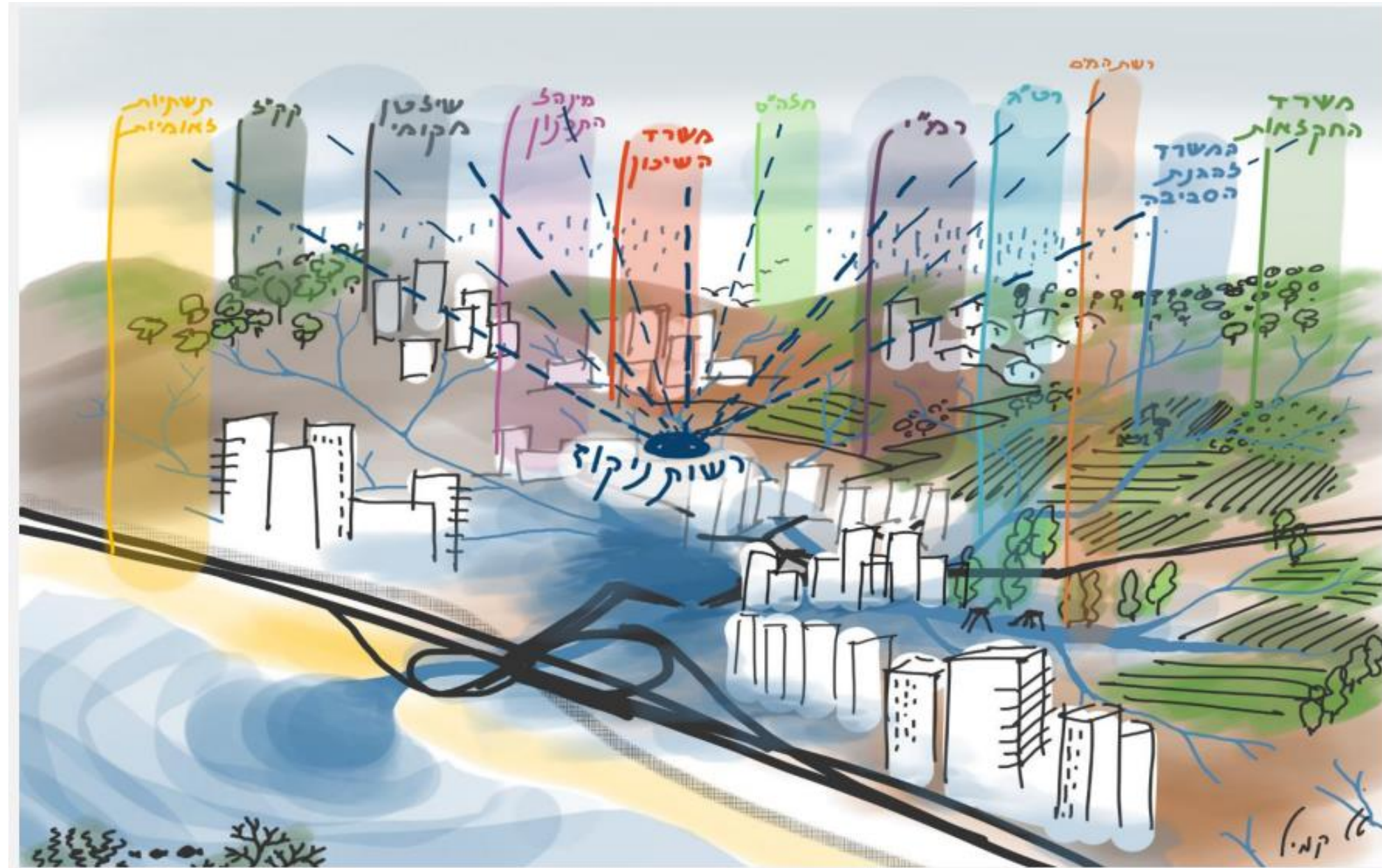
כ- 530,000 דונם
כ- 313,000 תושבים



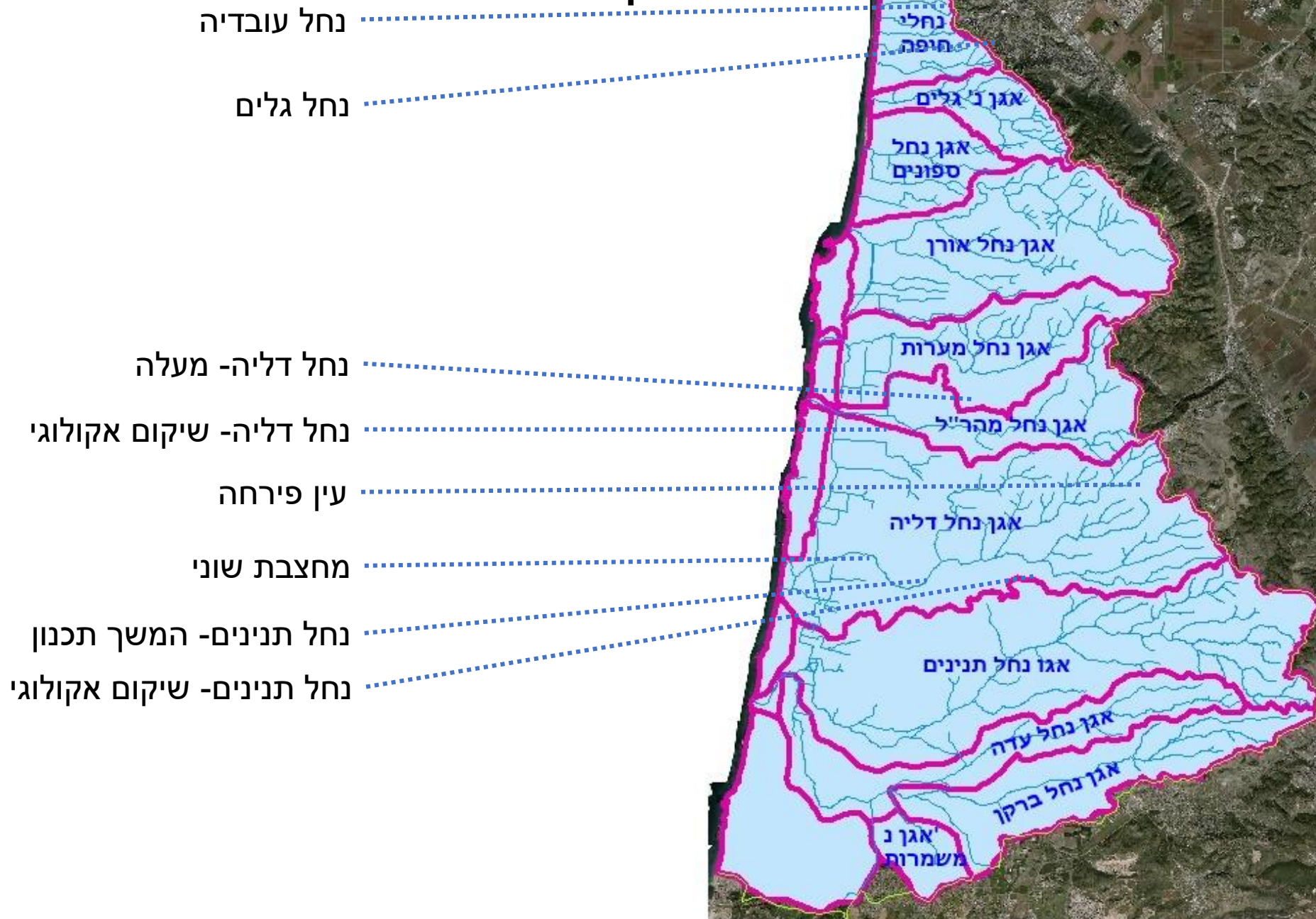
אבני הבניין למימוש חזון הגישה האגנית המשלבת ברשויות הניקוז



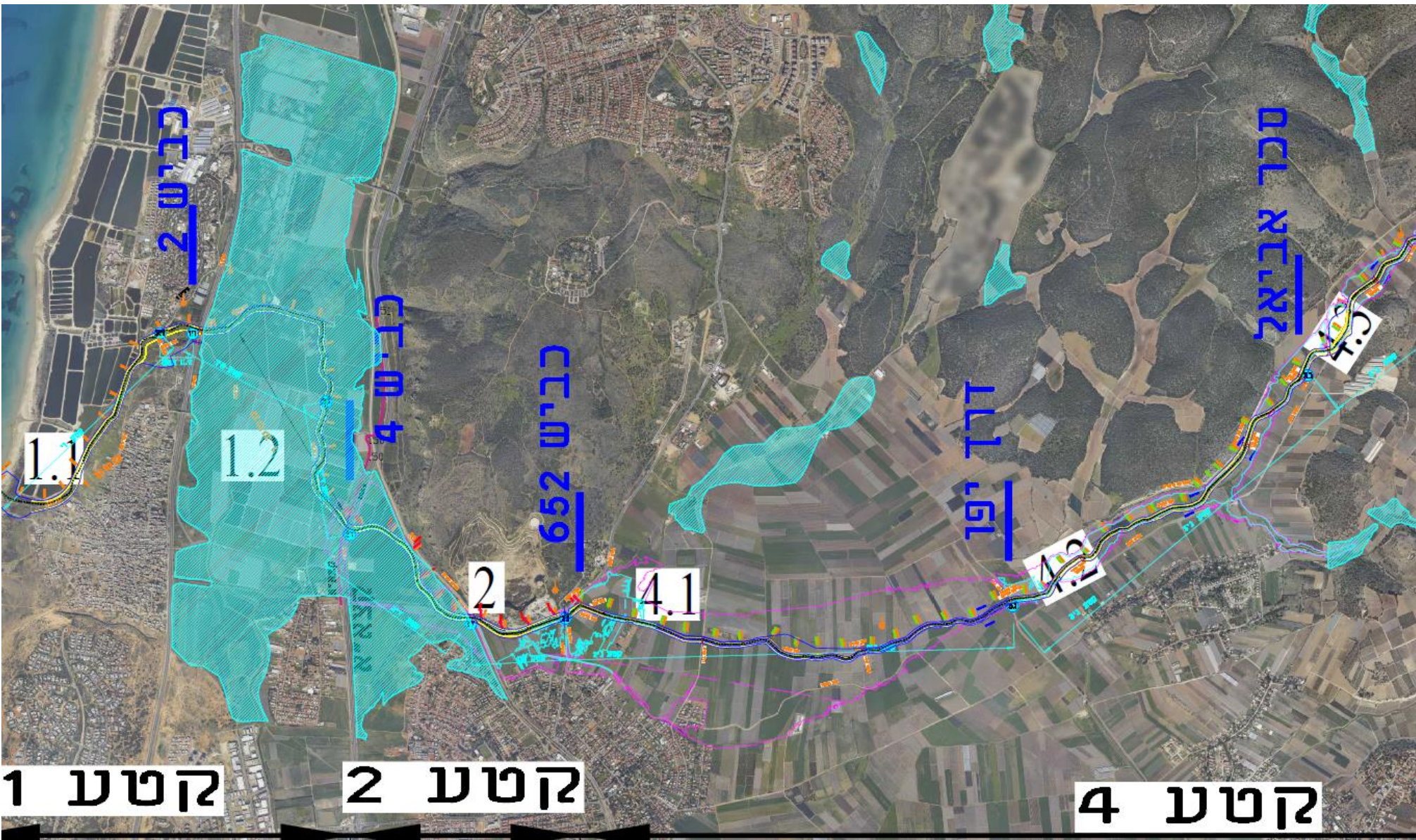
אבני הבניין למימוש חזון הגישה האגנית המשלבת ברשויות הניקוז



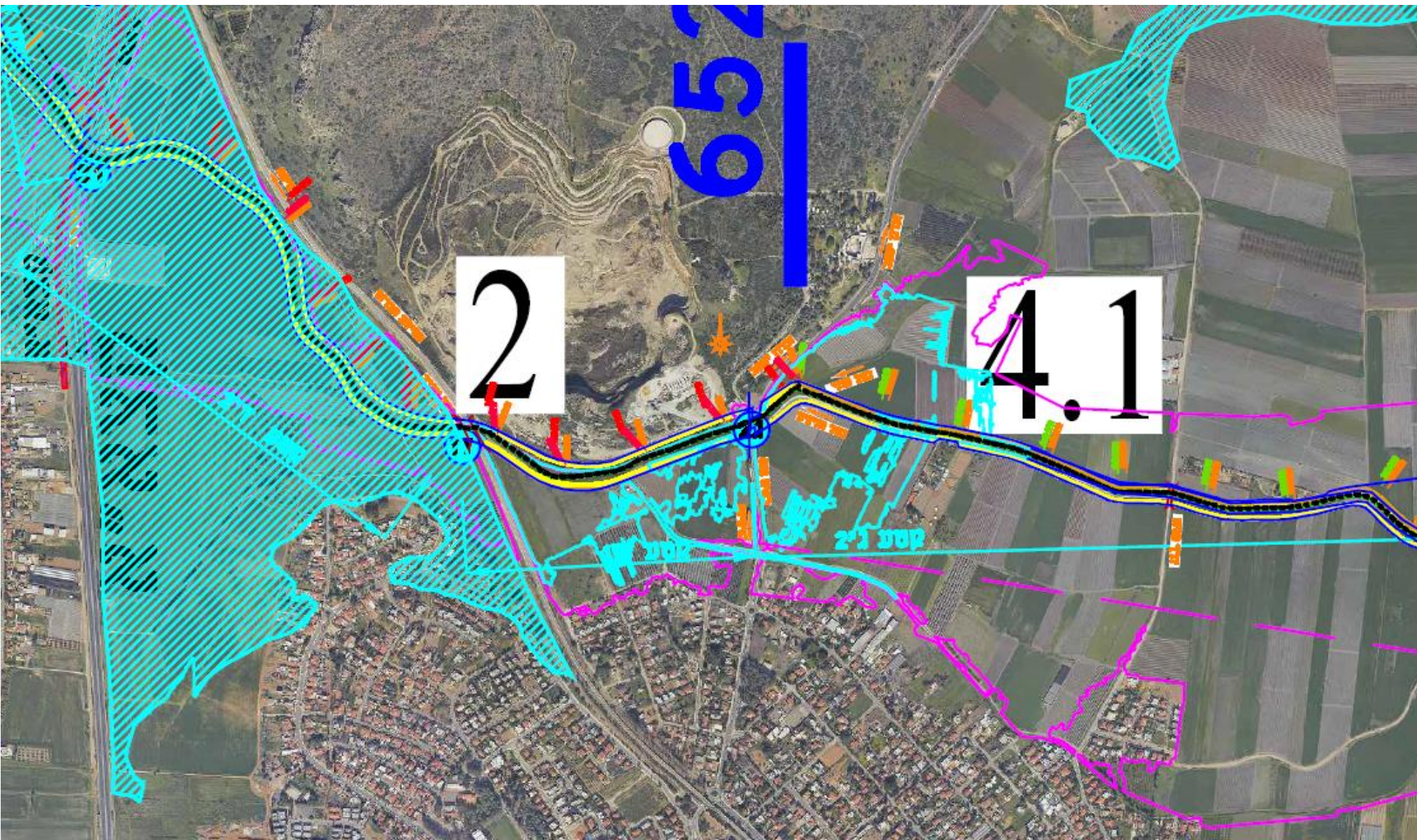
פרויקטים מרכזיים



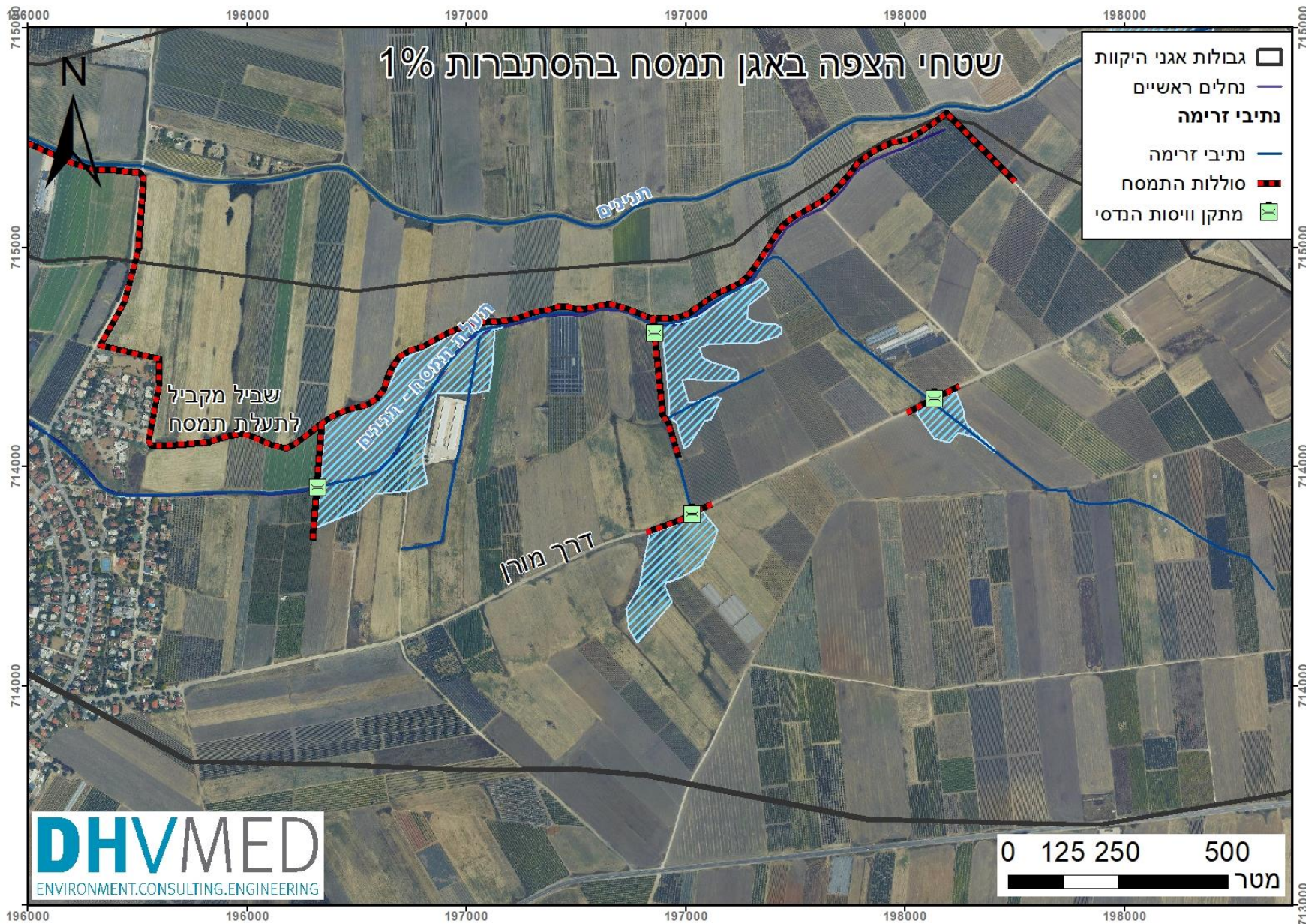
מפעל ניקוז נחל תנינים



מפעל ניקוז נחל תנינים

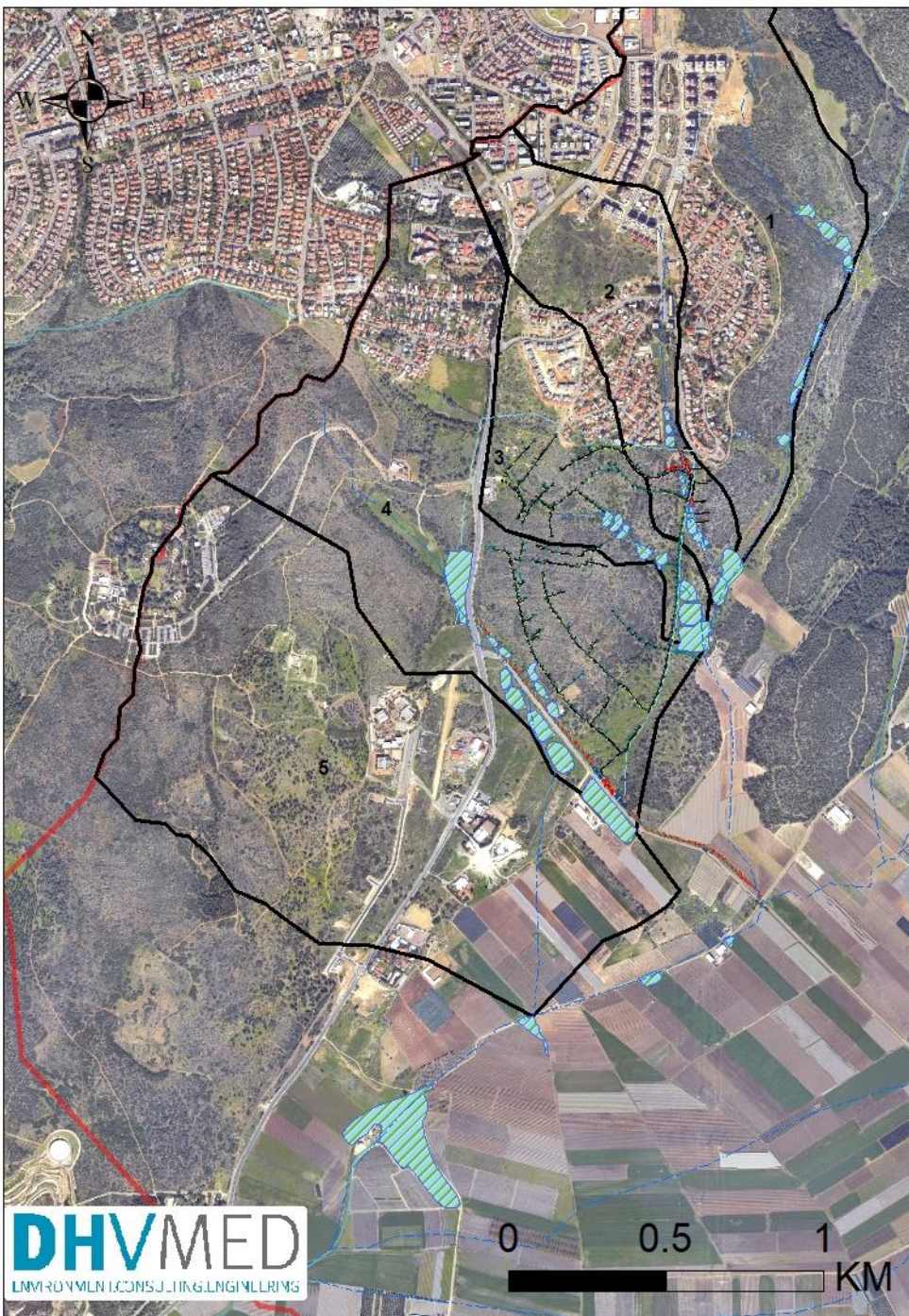


הגנה על בנימינה מפני הצפות: דוגמה לתפיסה אגנית



עדכון תכנית פארק היין:

דוגמה לתפיסה אגנית





תודה על ההקשבה