

בנימינה-גבעת עדה - גינת האגוז

שיתוף ציבור



עקרונות התכנון



מאפיינים מרכזיים

מצב קיים

גן אגוז הוא שטח בסדר גודל של 8 ד'. צורתו טרפזית והוא מחבר בין רחוב הבוסתן לרחוב ששת הימים. ממזרח וממערב תחום הגן במבני מגורים צמודי קרקע.

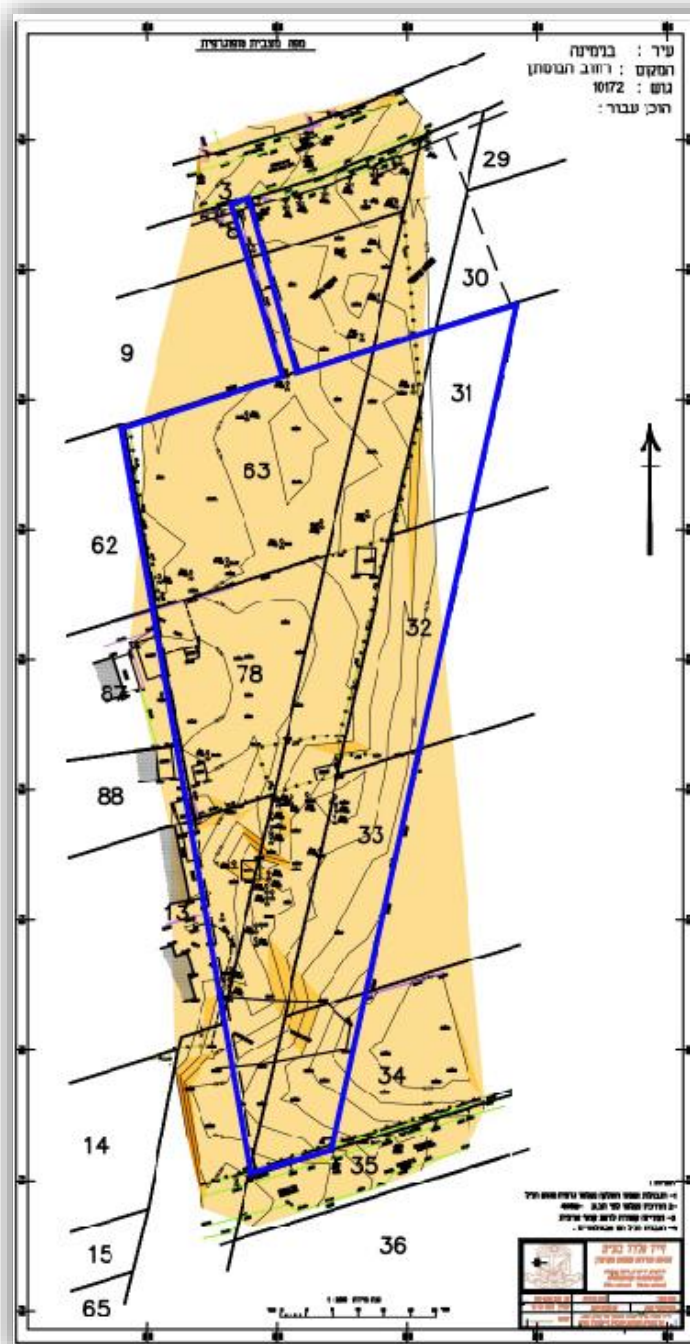
בשטח עצים בוגרים מסוגים שונים וברמות בריאות שונות (להמשך טיפול מול מחלקת הנדסה).

שטחו של הגן מישורי עם שיפוע קל לצד מערב.

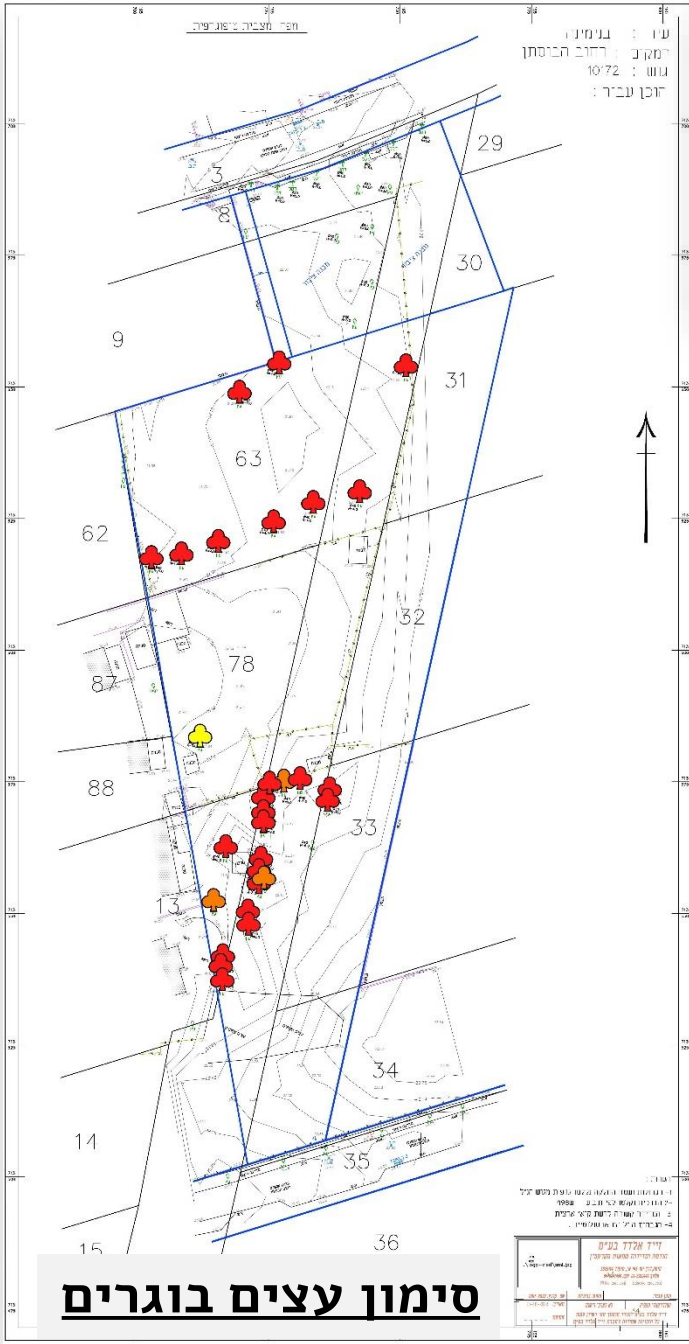







תרשים סביבה

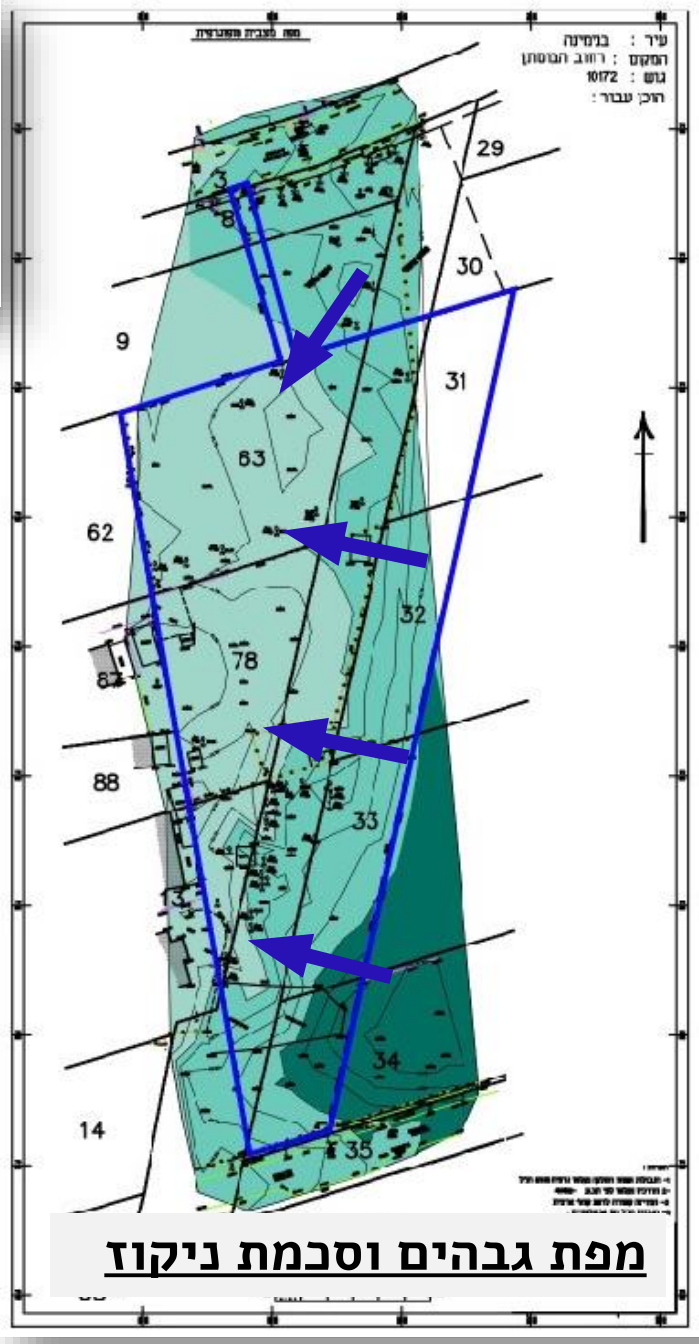





ניתוח מצב קיים



מקרא:

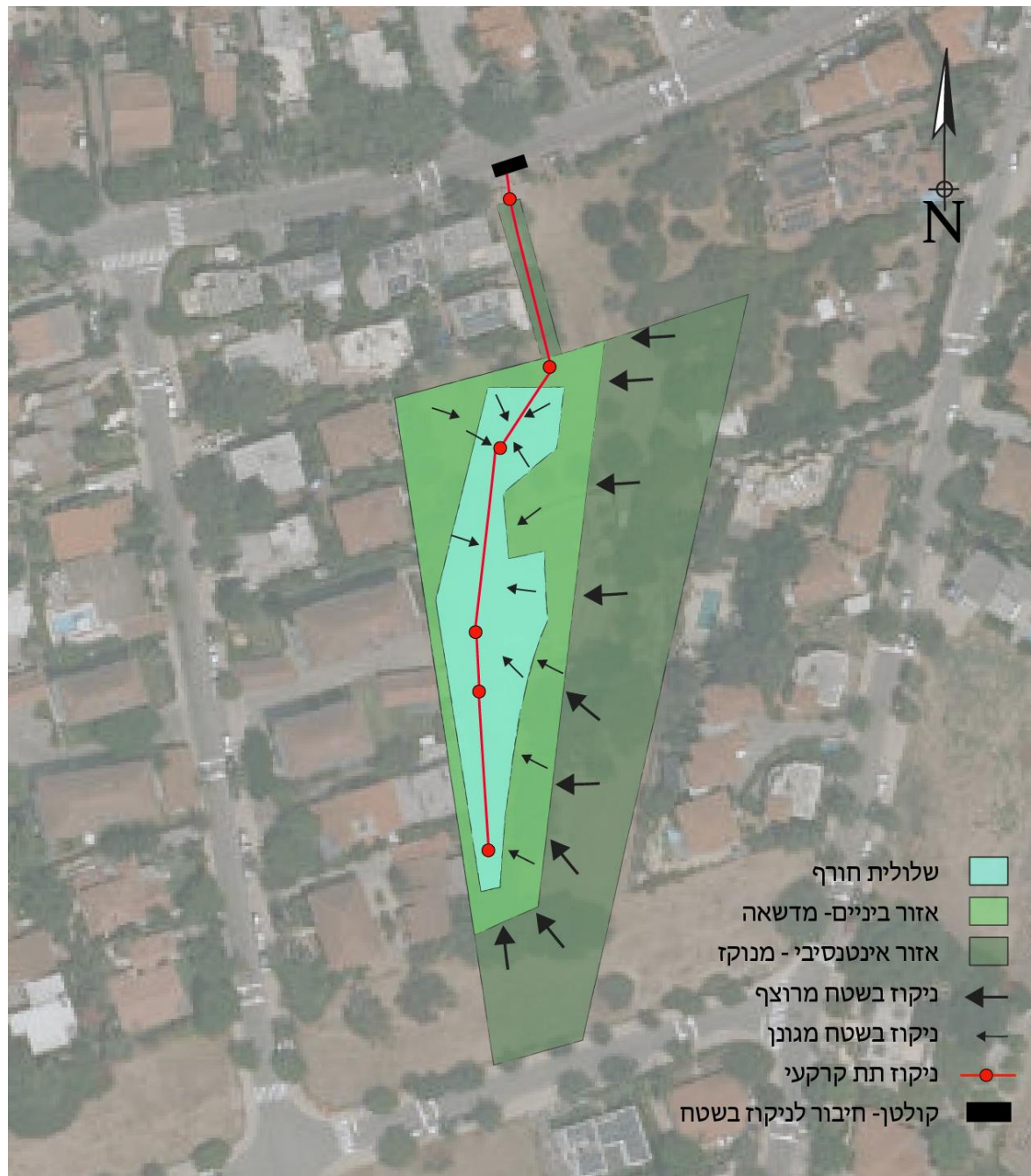
-  עץ לשימור
-  עץ לכריתה
-  עץ להעתקה



-  21.00-20.00
-  22.00-21.00
-  23.00-22.00

סימון עצים בוגרים

מפת גבהים וסכמת ניקוז



עקרונות תכנון - סכמת ניקוז מוצעת

מאפיינים מרכזיים

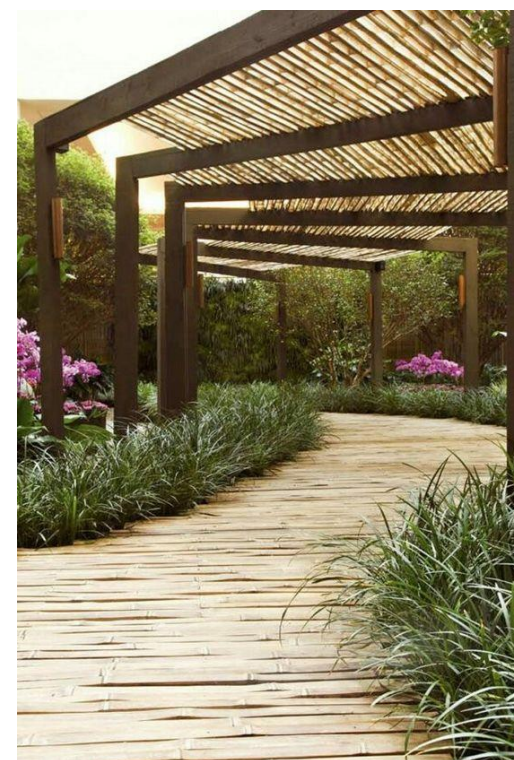
מצב מוצע

מתחם פעיל ואינטנסיבי שיכלול:

- מתקני ספורט חוץ.
- מגרש משחקי כדור ומדשאה מרכזית.
- כיתות חוץ.
- מתקני משחק למגוון גילאים
- שבילי הליכה, טיול משולבים בפינות ישיבה.
- הגן יחזק ויוסיף לצומח המקומי.
- אופי הפיתוח הנופי יחתור לשימור מרבית העצים בעלי הערכיות הגבוהה.

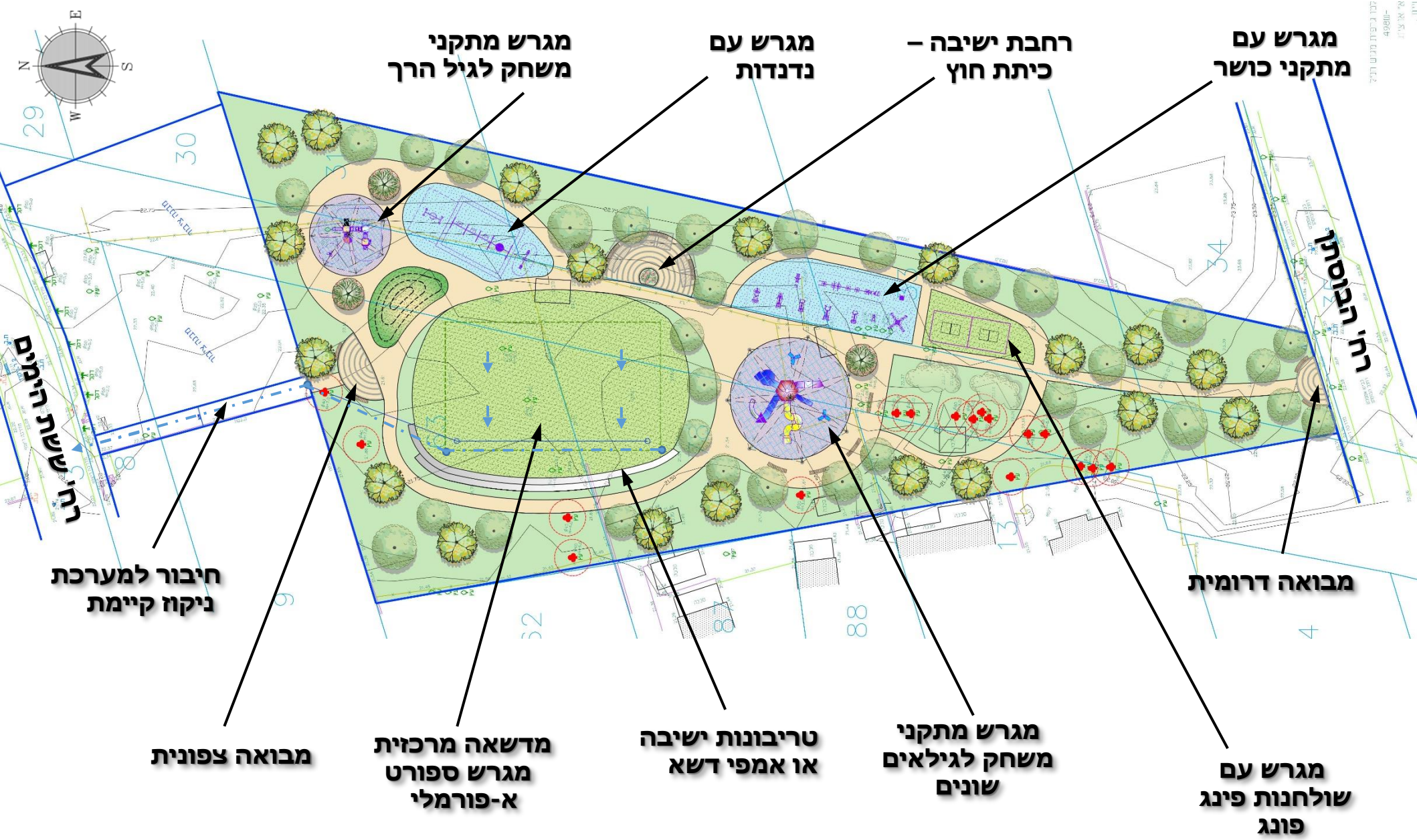


כניסה לגן + פרגולה

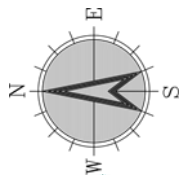


חלופות תכנון





חלופה א - חלופה "רכה"



**מגרש עם
שולחנות פינג פונג**

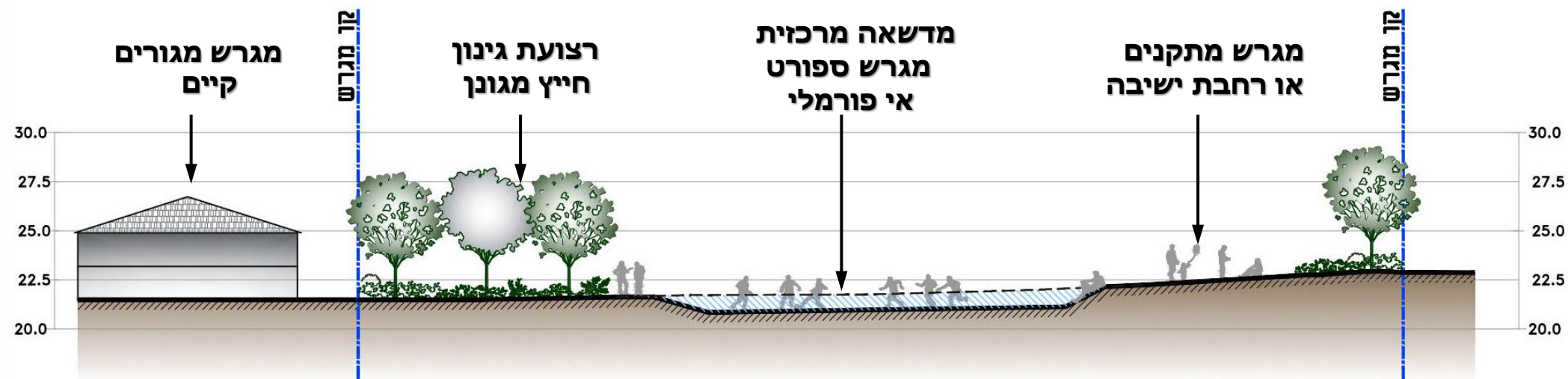
**מגרש עם
נדנדות**

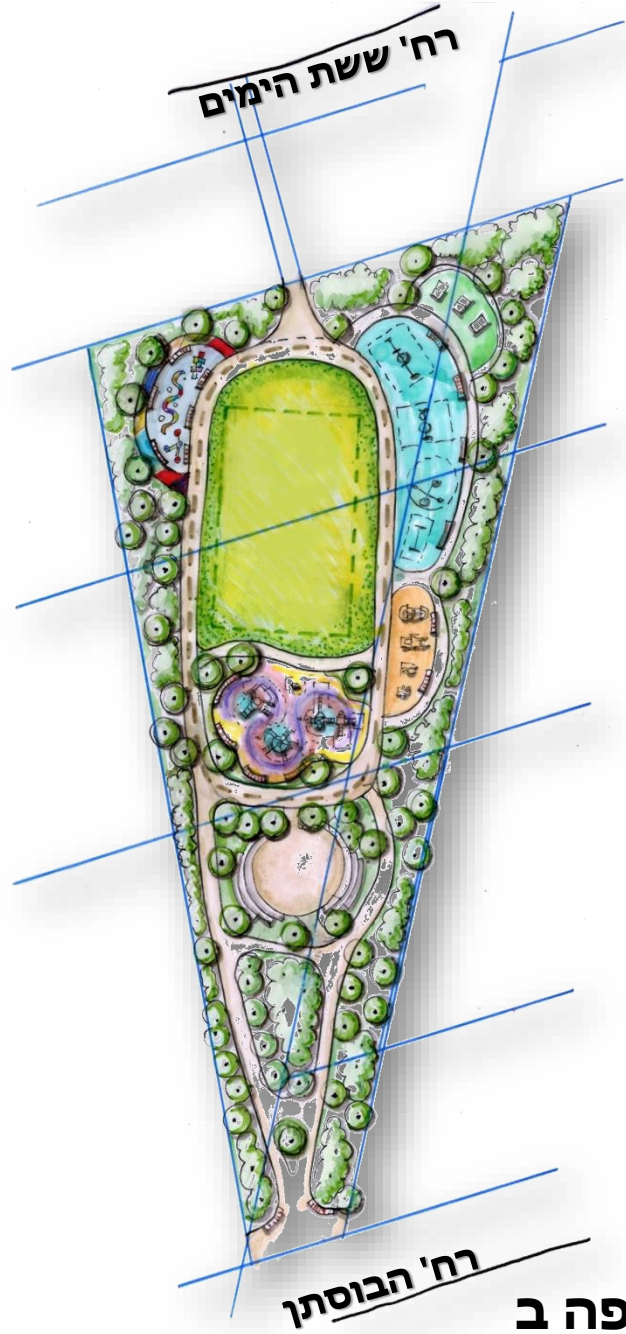
**מגרש עם
מתקני כושר**



חלופה ב - חלופה פורמלית







חלופה ב



חלופה א

השוואת חלופות

דוד אלחנתי | אדריכלות נוף בע"מ
אדריכלות נוף | תכנון אזורי | עיצוב עירוני



תודה

